

Impactos organizacionais da utilização de sistemas de informação

Gestão de Informação e dos Processos de Negócio



1

Mudanças organizacionais

Aula 15

2

A disponibilidade (existência, acessibilidade e adequação) de sistemas de informação, conduz à sua utilização e a um aumento da acessibilidade da informação.

Este aumento traduz-se muitas vezes em mudanças organizacionais



2

→ **Novas formas de cooperação**

As **novas formas de organização** e de administração dão origem a “associações e consórcios estratégicos”.

3

→ **Novas formas de cooperação**



4

→ Integração de departamentos

A disponibilidade técnica e as tecnologias de informação, proporcionam uma maior integração entre departamentos.



5

→ Integração de departamentos

Isto conduz a **modificações** nas normas do grupo de trabalho, nas responsabilidades, nos limites, no *status*, nas relações de trabalho, etc.



6

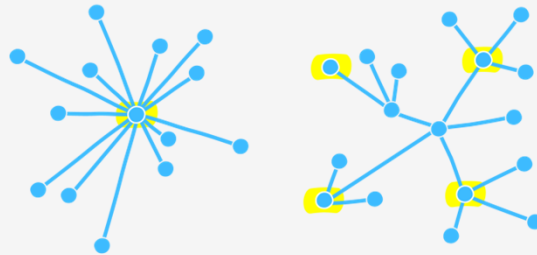
Centralização

Aula 15

7

→ Integração de departamentos

A tecnologia de informação tanto pode suportar um **maior**, como um **menor** grau de **centralização**.



7

Controlo

Aula 15

8

→ Controlo de processos

À medida que se torna mais fácil e mais barato adquirir, processar e transmitir informação, torna-se **mais fácil**, também, o **controlo mais apertado** sobre as diferentes unidades do negócio.



8

→ Trabalho à distância

A possibilidade de coordenar tarefas remotas, unidas pelas tecnologias de informação, podem reduzir e eliminar barreiras geográficas e temporais, pressupondo uma **reorganização da forma como se desenvolvem as atividades internas.**

COVID-19

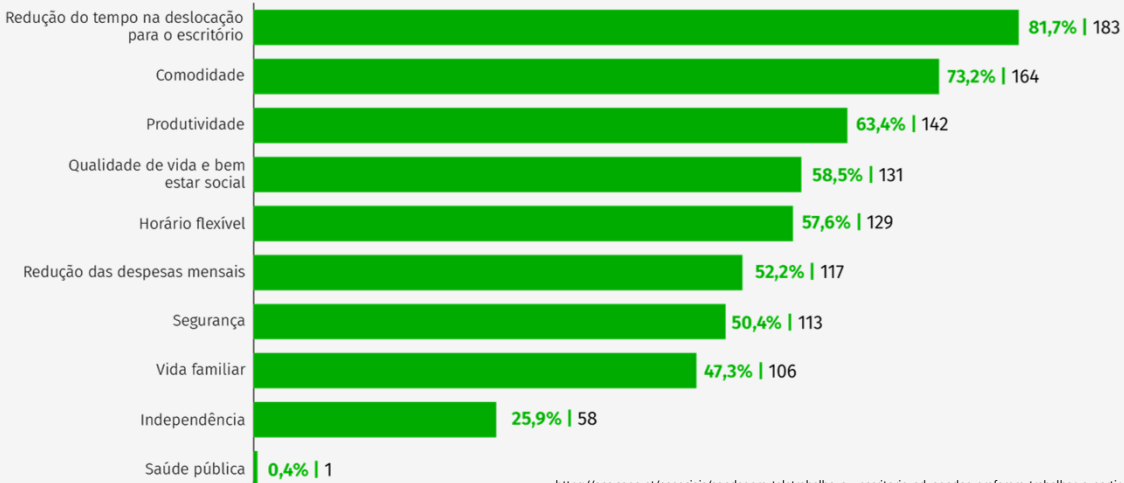
→ Trabalho à distância

A **presença física do trabalhador não é mais condição *sine qua non* para o desenvolvimento das tarefas** nem para o exercício das funções de controle.

Mudanças organizacionais

Aula 15
11

QUAIS OS FATORES QUE CONTRIBUEM PARA PREFERIR O TELETRABALHO?



11

Mudanças organizacionais

Aula 15
12

➔ **Trabalho à distância**

Na sociedade da informação, a própria estrutura de trabalho está a mudar (por exemplo, os teletrabalhadores são crescentemente libertados da necessidade de viver perto dos seus lugares de trabalho), **mas não é só o tecido empresarial que é afetado.**

12

→ Eliminação de postos administrativos



13

→ Eliminação de postos administrativos

- A "morte da secretaria" e das suas funções clássicas é uma evidência, sendo distribuídas por outras áreas e funções, muitas delas levadas a cabo pelos próprios diretores.



14

→ **Desaparecimento de carreiras**

Com os desenvolvimentos tecnológicos podem acontecer extinções de carreira.



15

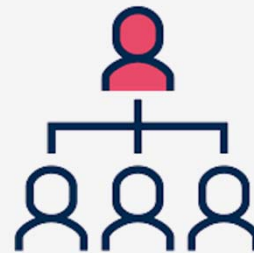
→ **Desaparecimento de carreiras**



16

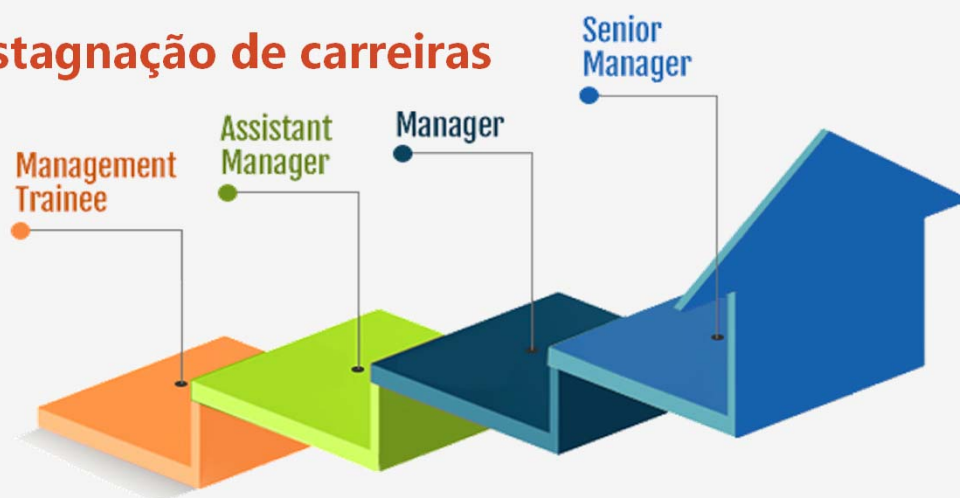
→ Estagnação de carreiras

A adoção de SI pode implicar conhecimentos ou graus académicos que impedem a progressão na carreira.



17

→ Estagnação de carreiras



18

→ Desvalorização de carreiras

Desvalorização de tarefas mais rotineiras, em detrimento de funções mais exigentes ao nível de conhecimento.



19

→ Estabelecimento de equipas de trabalho

Aparece a **equipa** como elemento nas estruturas organizativas, aumentando o seu campo de atuação e o seu nível de autoridade.



20

→ Estabelecimento de equipas de trabalho

O seu propósito é a **autogestão** e a responsabilidade nas funções e nas tarefas assumidas.



21

→ Estabelecimento de equipas de trabalho

Pode aumentar o número e variedade (hierarquia) de elementos e das unidades de decisão.

Esta possibilidade de aumento **não** é, contudo, **isenta de problemas...**



22

→ Estabelecimento de equipas de trabalho

Constituem equipas para projetos concretos, separando-se uma vez terminada a tarefa para que foram formadas, incorporando-se, posteriormente, em novas equipas.



23

→ Menor distanciamento entre direção e pessoal

As novas tecnologias ampliam o controlo dos superiores sobre os seus subordinados, permitindo a **eliminação de níveis hierárquicos** e a comunicação vertical sem passar pelos níveis intermédios da hierarquia.

24

➔ **Menor distanciamento entre direção e pessoal**



25

➔ **Menor distanciamento entre direção e pessoal**



26

→ Menor distanciamento entre direção e pessoal

Tudo isto traz consigo implicações importantes:

- As **competências** e as **responsabilidades** dos trabalhadores aumentam;



27

→ Menor distanciamento entre direção e pessoal

- As novas tecnologias permitem uma **comunicação direta** entre a alta direção e os trabalhadores, **substituindo-se as relações de autoridade por relações de comunicação**;



28

→ **Menor distanciamento entre direção e pessoal**

- O uso das novas tecnologias **desinibe os indivíduos dos níveis hierárquicos baixos, relativamente aos seus superiores**, ao usarem um meio impessoal de comunicação



29

→ **Menor distanciamento entre direção e pessoal**

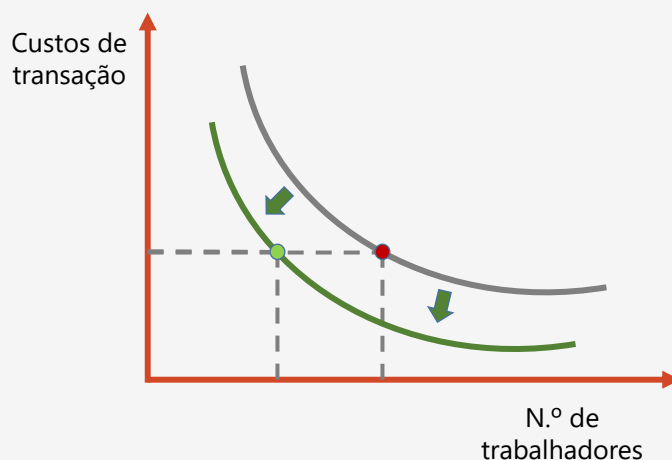
- Como os sistemas de informação permitem o acesso aos diferentes níveis hierárquicos, torna-se mais difícil impor uma hierarquia formal nos processos de decisão.

30

→ Teoria dos custos de transação

As empresas desenvolvem-se e crescem porque conseguem executar um conjunto de operações, de forma mais barata, do que se contratassem uma empresa externa para as fazer.

31



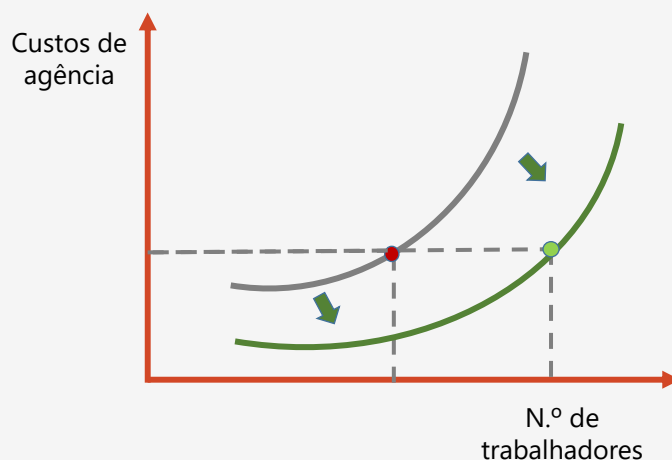
Os SI/TI permitem reduzir os custos de transação para uma dada dimensão, potenciando o aumento de resultados sem aumento de dimensão (ou mesmo com redução da mesma)

32

→ Teoria da agência

Esta teoria vê a empresa como um contrato entre indivíduos, com objetivos individuais, que precisam de ser geridos e supervisionados.

33



Os SI/TI permitem reduzir ou manter os custos da agência (organização), mesmo com aumento da dimensão da empresa ou reduzir tais custos, mantendo a dimensão.

34

→ **Facilitação do comércio eletrónico através da *internet***

Os avanços das novas tecnologias permitiram não só a reformulação das cadeias de valor como a verdadeira possibilidade para uma expansão global, **acessível às microempresas e não só ao alcance das grandes organizações.**

35

Resumo

- A disponibilidade de sistemas de informação conduz, normalmente, a alterações organizacionais.
- Os impactos organizacionais são sentidos ao nível da organização, da hierarquia e mesmo em termos económicos.
- Estas mudanças têm especial incidência nos recursos humanos da empresa.

36